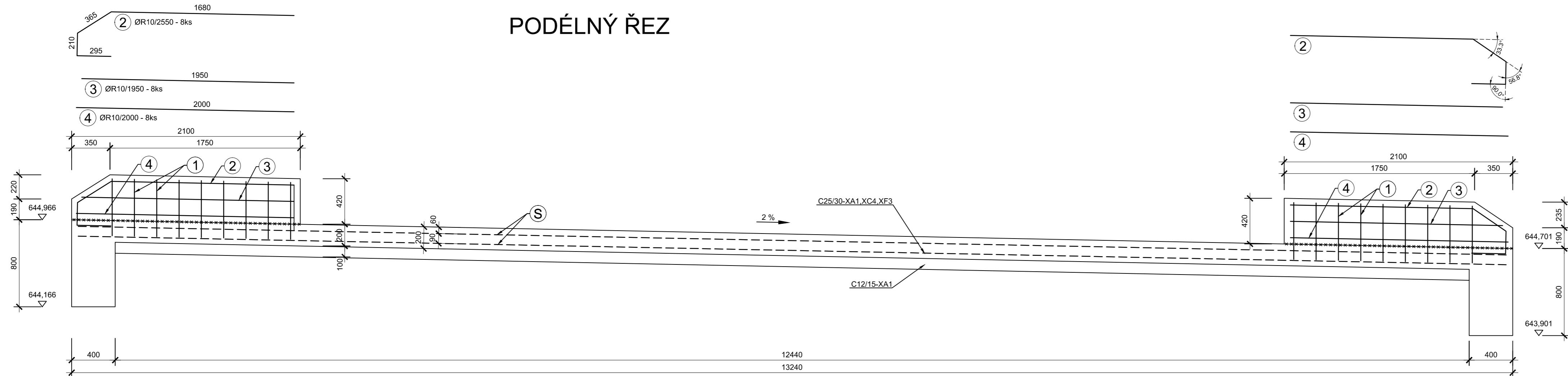
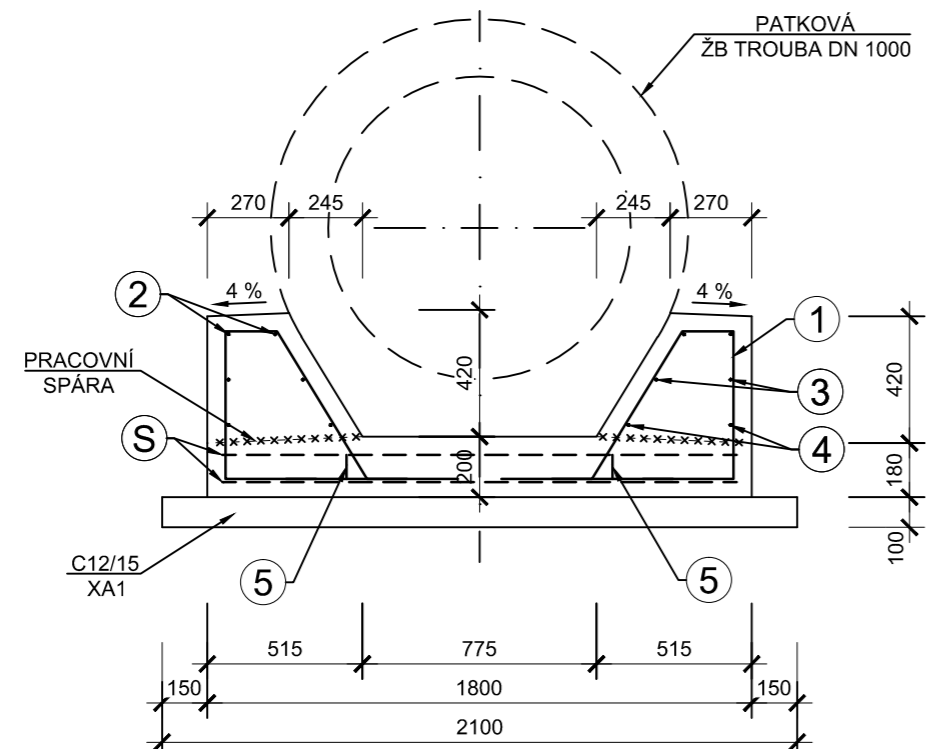


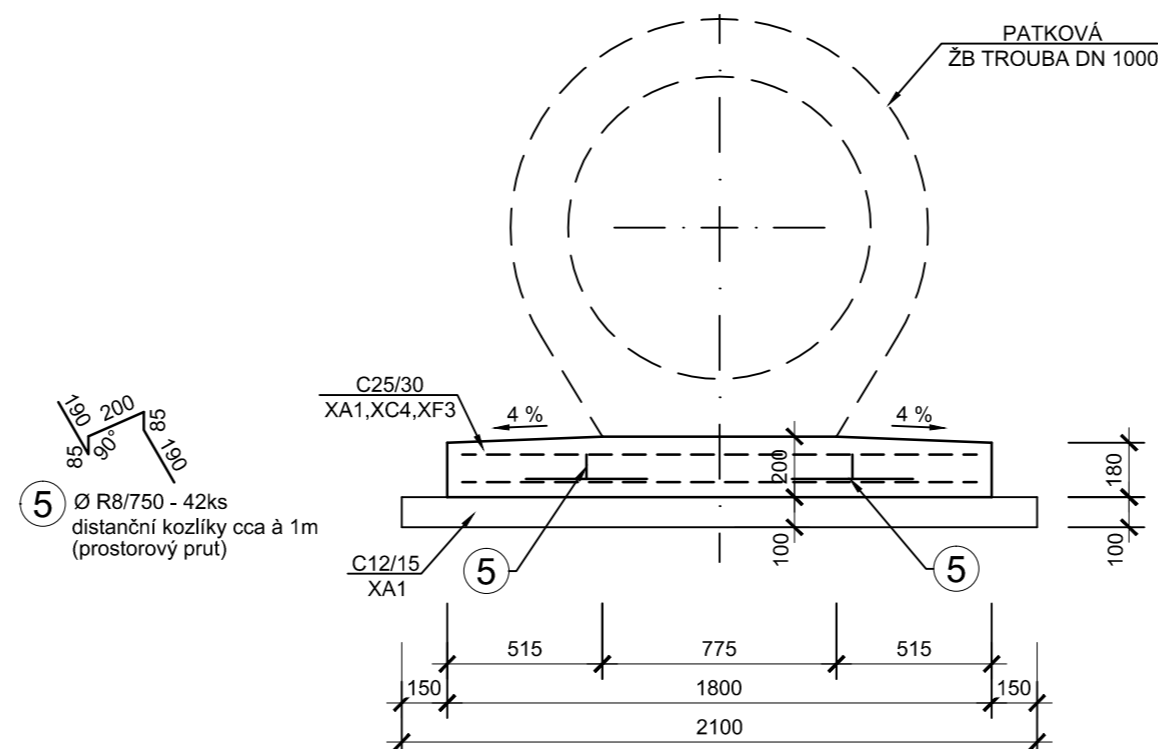
PODÉLNÝ ŘEZ



ŘEZ A - A



ŘEZ B - B







TABULKA VÝZTUŽE							
č.prvku	profil [mm]	délka[m]	šířka[m]	počet ks	celková délka prutů [m]		plocha [m ²]
					10 505		KARI síť
					R8	R10	Ø8-100/100
S	R8	13,12x1,70	0	2		0,00	49,1
1	R8	1,85	— — —	36	73,3	0,00	0,00
2	R10	2,55	— — —	8	0,00	22,4	0,00
3	R10	1,95	— — —	8	0,00	17,2	0,00
4	R10	2,00	— — —	8	0,00	17,6	0,00
5	R8	0,75	— — —	42	34,7	0,00	0,00
celková délka (plocha)				m (m ²)	107,9	57,2	49,1
jednotková hmotnost				kg/m;m ²	0,395	0,617	5,400
celková hmotnost profilu				kg	42,6	35,3	265,0
hmotnost celkem				kg	342,9		

KUBATURY
BETON VIZ TABULKA
OCEL +5% VIZ VÝKRES VÝZTUŽE
 $342,9 \times 1,05 = 360 \text{ kg}$
STYKOVÁNÍ VÝZTUŽE DLE ČSN EN 1992-1-1:

STAVBA: Oprava propustků v km 54,236 a 58,210 na trati
Veselí nad Lužnicí - Jihlava

OBJEDNATEL: Správa železniční dopravní cesty, s.o.
Oblastní ředitelství Brno
Kounicova 26
611 43 Brno

 dipont DIPONT s.r.o., projektová a inženýrská činnost Klišská 1432/18 , 400 01 Ústí nad Labem, CZ E: dipont@dipont.cz T: 00420 475 201 724			Zakázka:	Datum:
			D18029	06/2019
ODP. PROJEKTANT SO	VYPRACOVAL	TECHNICKÁ KONTROLA	Účel PD:	DSP
ING. MARTIN PLŠEK	ING. VÁCLAV TOMÁNY	ING. PETR NOVÁK	Měřítko:	1:100, 1:50
			Formát:	5xA4
OBJEKT:			Část:	Paré:
SO 201 Propustek v km 54,236			E.1	
PŘÍLOHA:			Příloha:	
VÝKRES VÝZTUŽE ZÁKLADU			7	

POZNÁMKY:

1. KARI síť je kreslená a kótovaná v rozměrech pro vložení, stykování jejich dílů bude přesahem min. 200 mm. V tabulce je v celkové potřebě plochy sítě zahrnut prorez 10%.
2. Rozměry a poloha výztuže jsou kótovány do osy prutů.
3. Kóty jsou uvedeny v mm.
4. Jmenovité krytí je 60mm, minimální krytí 50 mm.

BETONY

PODKLADNÍ BETON.....	C12/15-XA1
ZÁKLAD	C25/30-XA1, XC4, XF3

OCEL
KARI SÍŤ Ø8mm-100/100..... B 500B
BETONÁŘSKÁ VÝZTUŽ B 500B